

# 300 anos

PARQUE  
BIOLÓGICO GAIA



Município de V. N. Gaia



ÁGUAS E PARQUE BIOLÓGICO DE  
GAIA, EEM





# 1982: Nasce uma ideia, *um parque para educação ambiental*







# 1983: Trabalho voluntário e 1ª visita de estudo

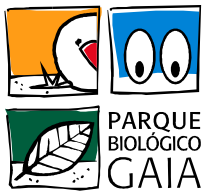


21 de Março de 1983



22 de Agosto de 1983

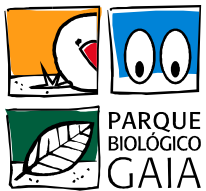




## 1985: Tudo por (para) fazer



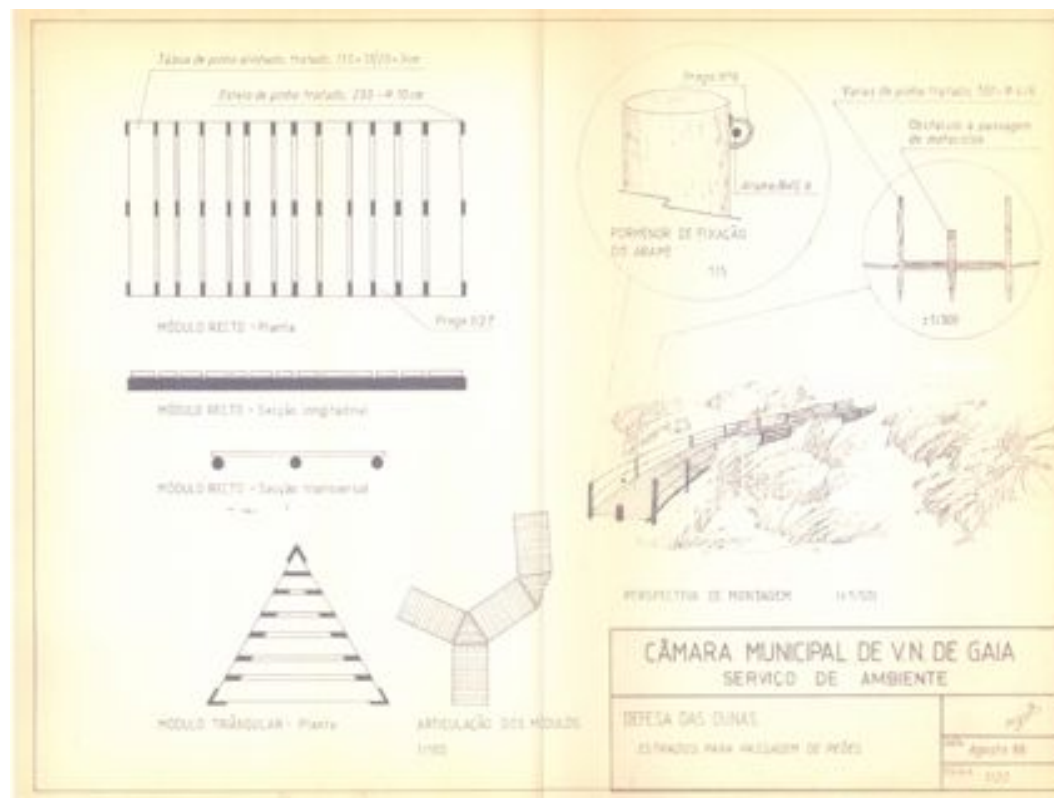




## 1987: Começa a ganhar forma



# 1988: Primeiras ações de defesa das dunas



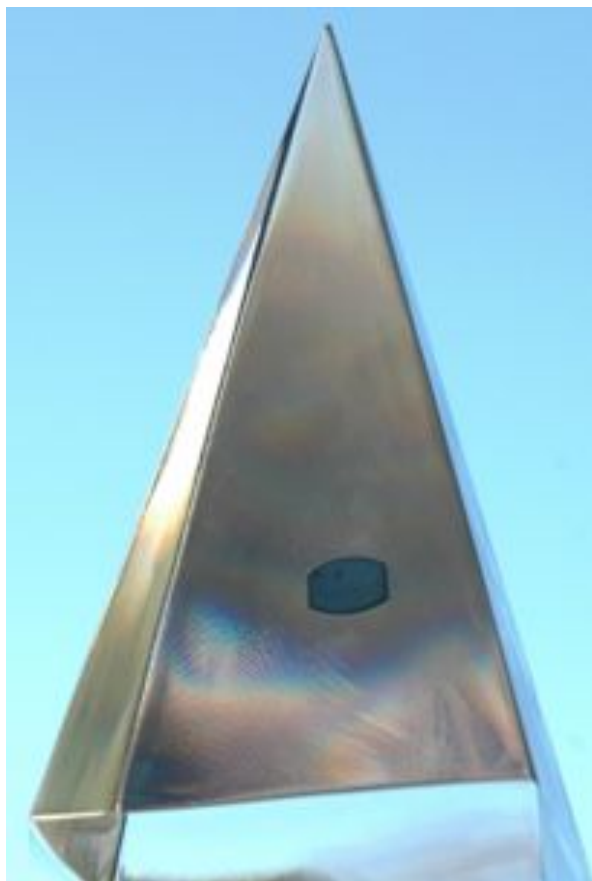


# 1989: Defesa do Rio Febros

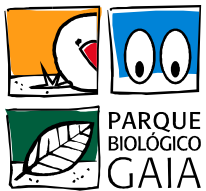




# 1990: Prémio *Ford* de Conservação da Natureza e do Património







# 1993: 1º Centro de Acolhimento de Visitantes





# 1993: Integração de deficientes







# 1995: Exposição “*Da Floresta Tropical ao Deserto*”



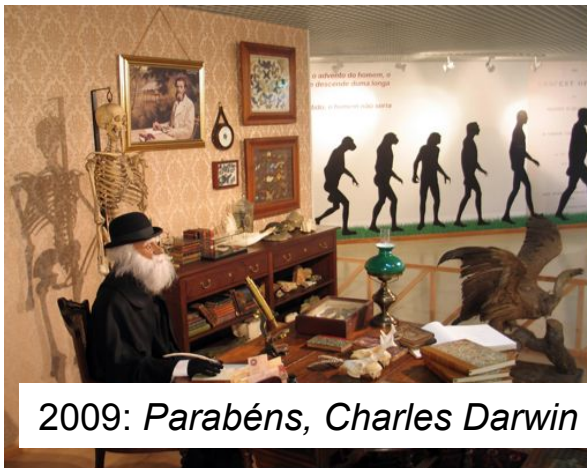
1995: Exposição Floresta Tropical



1998: Exposição Permanente



Exposições de fotografia



2009: *Parabéns, Charles Darwin*



2011: Ano Internacional das Florestas







# 1997: Parque de Dunas da Aguda



1997



2013



1996/2013



2013







# 1997: Parque de Dunas da Aguda





# 1998: Introdução de Esquilo-europeu







# 1998: Centro de Acolhimento de Visitantes



1998

MINISTÉRIO DO AMBIENTE  
PROGRAMA AMBIENTE



2013



2005



## 2001: Revista *Parques e Vida Selvagem*





# 2005: Parque da Lavandeira





# 2007: “Provavelmente o melhor zoo de Portugal”

International Zoo News Vol. 54, No. 7 (2007), pp. 388–402

## ZOOLOGICAL COLLECTIONS IN PORTUGAL (Part 1)

BY OLAF PATEROK AND JONAS LIVET

The western European country of Portugal is famous for its strong winds and moderate climate. In general the climate is dry, but with a good amount of rain during some months. The warm to moderate temperatures create brilliant vegetation in many areas.

The country is quite small, covering only 92,000 km<sup>2</sup>. The resident population of ten million does not provide a strong argument for opening a zoo in this country, but about 12 million tourists every year represent a large number of potential zoo visitors, making some doubts about commercial success disappear.

As a result of its rich colonial past, Portugal has a relatively long history of zoological gardens. The first royal menagerie was built by King Denis (1279–1325) and was inhabited by species from the local fauna, bears and wolves in particular. The second royal menagerie, which was supplied with many animals brought from Africa for King Alfonso V (1438–1481), was created in Cintra.

Portuguese colonization and trade were carried to their peak by Vasco da Gama at the end of the 15th century. During that period many African and Asian animals arrived in Lisbon. Particularly interesting to note is the arrival of the first rhinoceroses to reach Europe since the destruction of the Roman empire. A sketch by a Portuguese artist of an Indian rhinoceros just unloaded at Lisbon harbour later inspired Albrecht Dürer's famous drawing of 1515 (with the unusual horn on the neck). At that time a third menagerie to accommodate all these animals was built in Ribeira.

During the second half of the 16th century the Portuguese conquests and



Figure 1. Sketch map of Portugal, showing the collections mentioned in this article and its continuation in the next issue.

**Fomos avisados para não visitar este parque [Parque Biológico de Gaia], dado que supostamente seria desinteressante, com apenas alguns animais, mas decidimos de qualquer modo dar uma vista de olhos. Esta acabou por ser uma das melhores decisões de toda a viagem. Facilmente encontramos o parque apenas a alguns minutos de carro da Quinta de S. Inácio. (...) O princípio da exposição de animais desde parque – provavelmente o melhor zoo de Portugal – é permitir a observação a partir de abrigos de madeira.**

Olaf Paterok e Jonas Livet





# 2007: Proteção do Estuário do Douro



2007



2010



2010



Co-financiamento:



UNIÃO EUROPEIA

Fundo Europeu  
de Desenvolvimento Regional





**Garça-branca-pequena**

**Maçarico-galego**

**Tarambola**

**Maçarico-de-bico-direito**

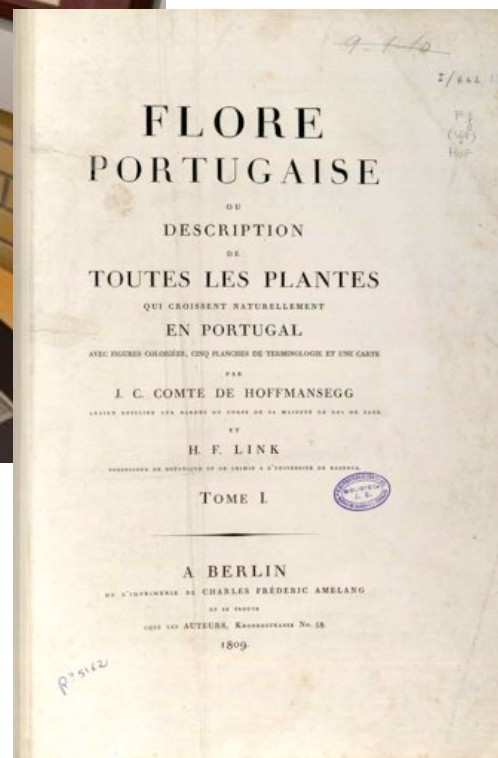
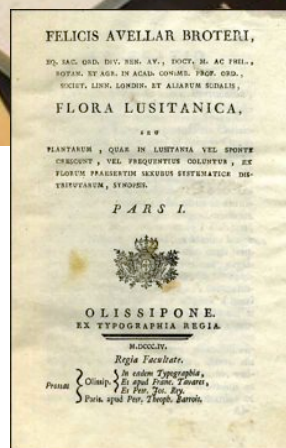
**Borrelho-de-coleira**

**213 espécies de aves observadas até 2013**





# 2008: “*Raízes da História Natural de Portugal*”







# 2009: Biorama







## 2009: Parque de Autocaravanas





# 2009: Parque de Crestuma







Parque de Crestuma





# 2010: Ano Internacional da Diversidade Biológica



Quarta-feira, 17 de Fevereiro de 2010

GAIA

REGULAMENTO MUNICIPAL IMPÕE REGRAS

## Desrespeitar espaços verdes vai custar caro em Gaia

Passear fora dos caminhos assinalados, colher ou danificar plantas, retirar água dos lagos ou urinar e defecar fora dos locais destinados pode ficar caro aos visitantes dos parques verdes de Vila Nova de Gaia. Se algum dia pensar fazê-lo, lembre-se que está a violar o Regulamento Municipal dos Parques e áreas de Conservação da Natureza e da Biodiversidade do concelho, apresentado esta quinta-feira, no Parque de Dunas da Aguda, pelo presidente da Câmara e pelo presidente do Parque Biológico de Gaia. Lembre-se, ainda, que as coimas pelo incumprimento dos



personas singulares, podem ir dos 50 aos mil euros. No caso de pessoas colectivas, os valores são mais pesados, podendo mesmo chegar aos 47.500 euros. Os locais sujeitos à aplicação do regulamento estarão devidamente assinalados. Aprenderá das placas de sinalização, no mesmo dia em que foi apresentado o regulamento, afixada pelo presidente da Câmara Municipal.

Veículos eléctricos em Gaia há este ano



Município de V. N. Gaia

**ÁREA SUJEITA  
AO REGULAMENTO MUNICIPAL DE  
PARQUES E ÁREAS DE CONSERVAÇÃO  
DA NATUREZA E DA BIODIVERSIDADE  
DO CONCELHO DE VILA NOVA DE GAIA**



Diário da República, 2ª série nº 7, de 12 de Janeiro de 2010  
informações: 227878120 - geral@parquebiologico.pt







# 2010: Observatório Astronómico





# 2011: 1ª Pedra do Centro Interpretativo do Património da Afurada



2011



2013



Co-financiamento:



UNIÃO EUROPEIA

Fundo Europeu de Desenvolvimento Regional







# 2011: Centro Cívico de Gaia



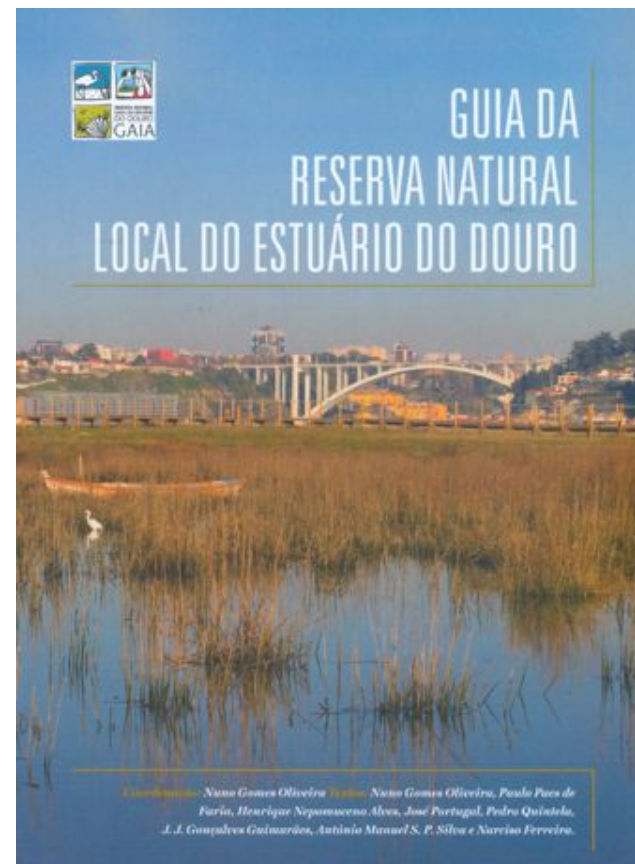
# 2011: Prémio QUERCUS







# 2011: Publicação do Guia da RNLED



Co-financiamento:



UNIÃO EUROPEIA

Fundo Europeu  
de Desenvolvimento Regional

Coordenação: Nuno Gomes Oliveira Textos: Nuno Gomes Oliveira, Paulo Pires de  
Faria, Henrique Nepomuceno Alves, José Portugal, Pedro Quintela,  
J. J. Gonçalves Guimarães, António Manuel S. P. Silva e Narciso Ferreira.





# 2012: Início da 2ª Fase de Ampliação do Parque Biológico



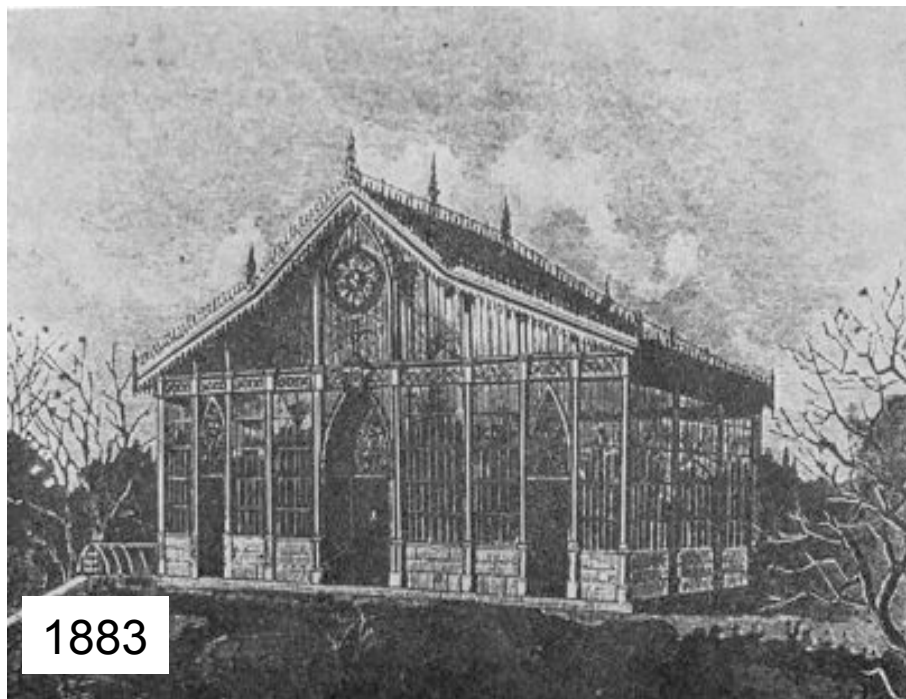




# 1982 - 2012: Parque Biológico de Gaia



## 2012: Estufa neogótica da Lavandeira







Estufa e lago da Lavandeira, s/ data



## **Futuro próximo: 30 anos = 3 novos espaços**

### **22/03/2013 – Sexta-feira**

11h00: Inauguração do **Centro Interpretativo do Património da Afurada**

### **02/04/2013 – Terça-feira**

11h00: Visita Inaugural ao **Parque da Quinta das Devesas**

### **20/04/2013 – Sábado**

11h00 – Apresentação da **monografia** alusiva aos 30 anos do Parque Biológico

### **03/05/2013 – Sexta-feira**

11h00 – Visita Inaugural ao **Parque da Ponte Maria Pia**





# 2013 - Parque da Quinta das Devesas



Panorâmica da parte marginal de Gaia (1830-1831). Desenho a nanquim por M.<sup>rs</sup> Gonne, reproduzida por deferência de M.<sup>rs</sup> Jennings.





# 2013 - Parque da Quinta das Devesas

## Jardim das Camélias | Camellia Garden | 椿庭園 | 茶花园

c. 1853







# 2013 - Parque da Quinta das Devesas

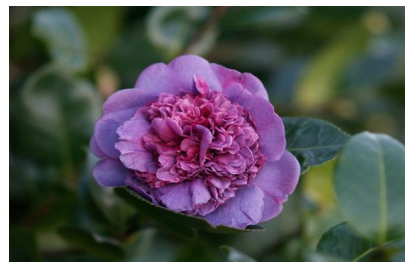
## Jardim das Camélias | Camellia Garden | 椿庭園 | 茶花园



Fev. 2013



Fev. 2013





# 2013 – Centro Interpretativo do Património da Afurada



Co-financiamento:



UNIÃO EUROPEIA

Fundo Europeu  
de Desenvolvimento Regional







# 2013 - Parque da Ponte Maria Pia





# 2013 – Monografia do Parque Biológico



Onde serão contadas todas as *histórias* omissas nesta apresentação







## **Projetos em curso**

Maio 2013: Symposium Freshwater Turtles Conservation

Maio 2013: IX Encontro Internacional de Fitossociologia

Primavera 2013: Cegonhas a nidificar no Parque Biológico ?

Agosto 2013: 4ª Campanha de Escavações Arqueológicas (Crestuma)

Verão 2013: Início da instalação do Parque do Vale de S. Paio

## **Projetos a aguardar financiamento comunitário**

2014/2020: Reabilitação do Centro de Recuperação de Animais Selvagens

2014/2020: Reabilitação da Estufa Neogótica do Parque da Lavandeira

2014/2020: Conclusão da 2ª Fase de Ampliação do Parque Biológico





# CONGRESSOS



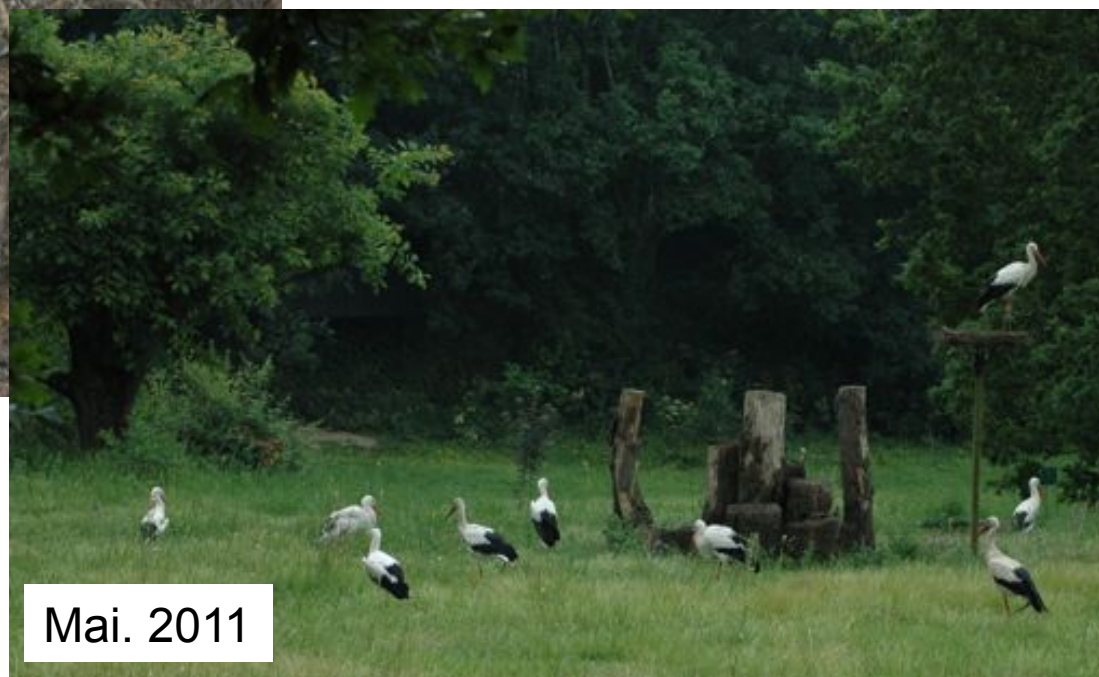
2013

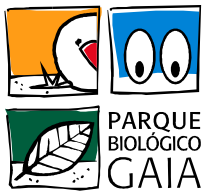




# Cegonhas no Parque ?

2013





# 2013: Parque do Vale de S. Paio







# Reabilitação do Centro de Recuperação de Animais Selvagens

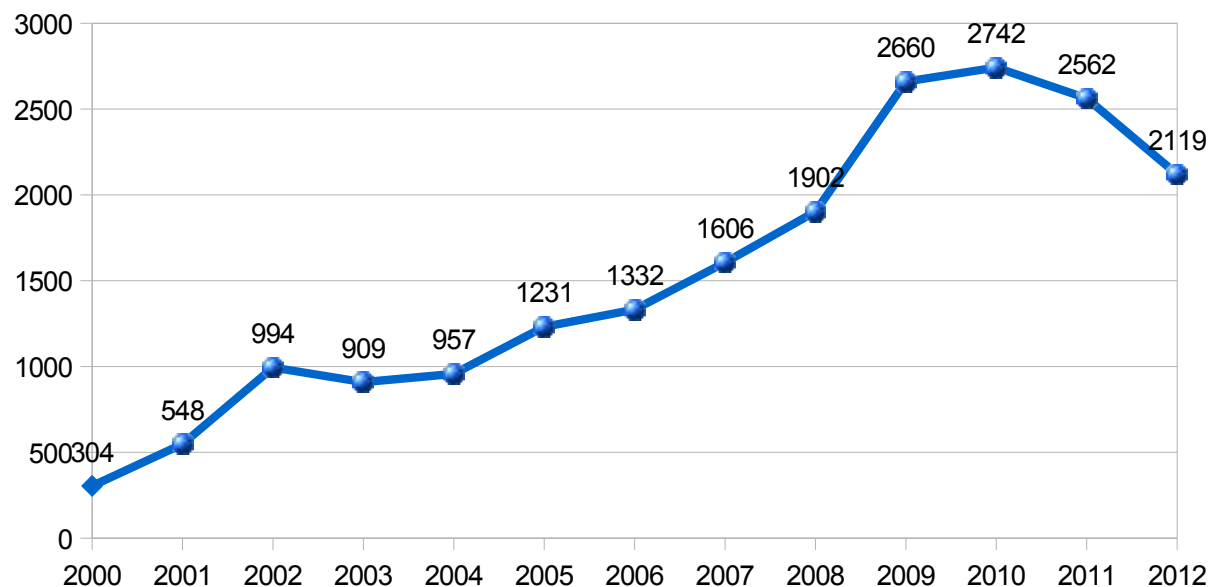








# Entradas de animais vivos 2000 a 2012



## Destino dos animais vivos entrados em 2012

Devolvidos à natureza	505
Morte	325
Eutanásia	201
Colecção do PBG (irrecuperáveis)	6
Em recuperação	41
Transferidos para CRFS-PNPG*	26
* não se trata do total de animais transferidos mas animais que no final de 2012 se encontravam em recuperação no CRFS-PNPG	
<b>Total</b>	<b>1104</b>







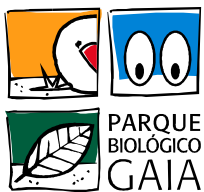


## Alguns números

1983, 1984, 1985, 1986, 1987,  
1988, 1989, 1990, 1991, 1992,  
1993, 1994, 1995, 1996, 1997,  
1998, 1999, 2000, 2001, 2002,  
2003, 2004, 2005, 2006, 2007,  
2008, 2009, 2010, 2011, 2012



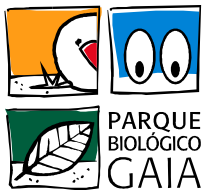




## Evolução da área de espaços verdes públicos

ESPAÇO VERDE PÚBLICO	ÁREA (Hectares)									
	2004	2005	2006	2007	2008	2009	2010	2011	2012	2013
Jardins Públicos	62	62	62	62	63	62	64	67	67	67
Parque de S. Caetano	1,2	1,2	1,2	1,2	1,2	1,2	1,2	1,2	1,2	1,2
Parque Biológico de Gaia	35	35	35	35	35	35	35	35	41	41
Parque de Dunas da Aguda	3	3	3	3	3	3	3	3	3	3
Parque da Lavandeira		11	11	11	11	11	11	11	11	11
Reserva Natural do Estuário do Douro				12,8	62	62	62	62	62	62
Cordão Dunar de Vila Nova de Gaia				63,0	63,0	63,0	63,0	63,0	63,0	63,0
Parque Botânico do Castelo						0,9	0,9	0,9	0,9	0,9
Jardins do Centro Cívico							1,7	1,7	1,7	1,7
Parque da Ponte Maria Pia										2,6
Parque do Conde das Devesas										2,5
<i>Total (hectares)</i>	101,2	112,2	112,2	188,0	238,2	238,1	241,8	244,8	250,8	255,9
<i>m2 por habitante</i>	3,4	3,7	3,7	6,2	7,9	7,9	8,0	8,1	8,3	8,5





## Estimativa da população servida

ESTIMATIVA DA POPULAÇÃO SERVIDA	
ANO 2012	
Parques e Reserva	357 060
Passadiço Litoral	4 380 000
Espaços Verdes Públicos	369 847
<b>Total de utentes</b>	<b>5 106 907</b>

Custo (investimento + manutenção) por utente/ano: 0,66 €

### Financiamento

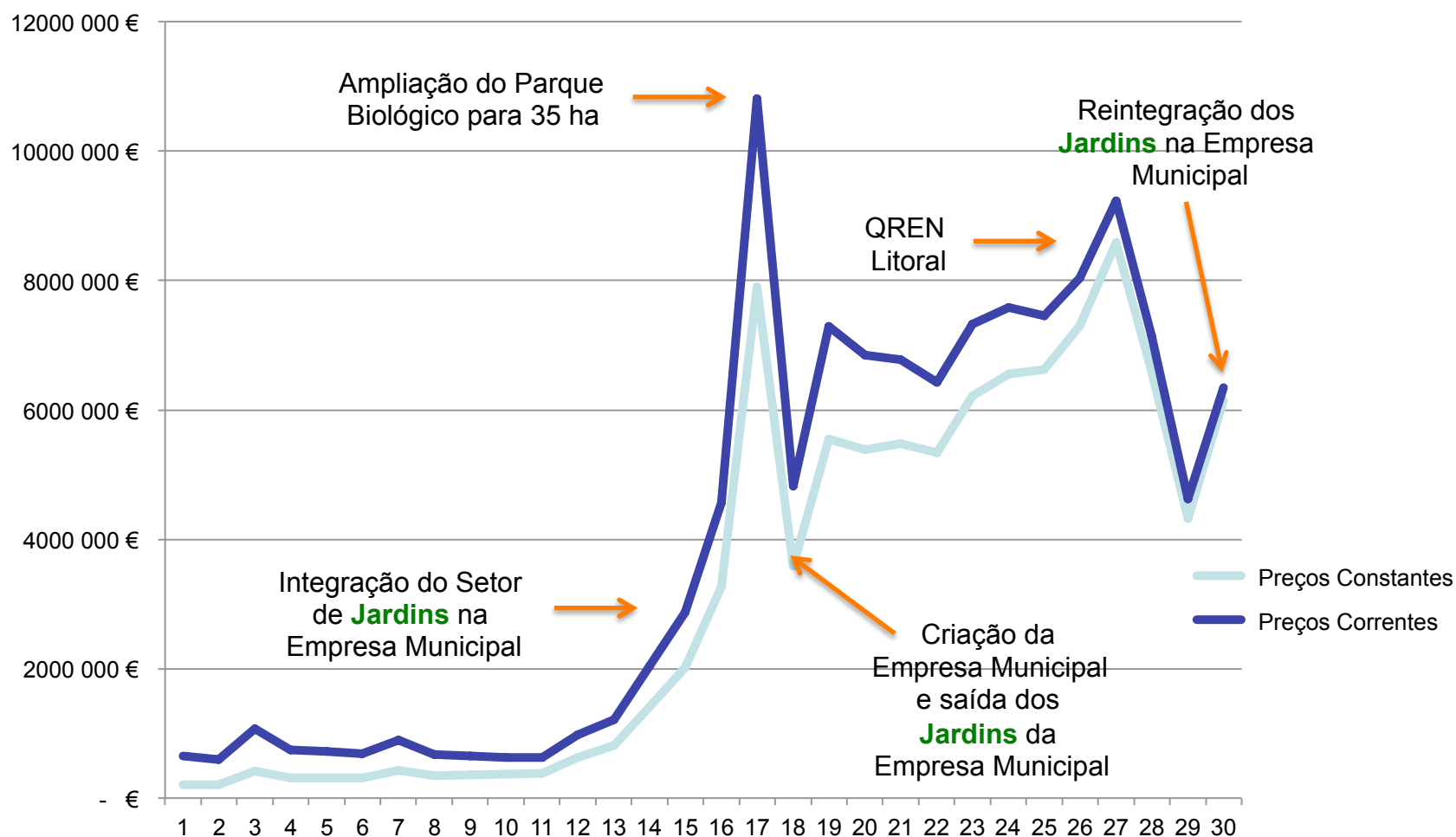
- Pago pelos utentes: 0,08 € / utente
- Pago pelo Município: 0,58 € / utente







# Custo de investimento e manutenção: Parque Biológico + outros parques + jardins + litoral e dunas, de 1983-2012





## Evolução do investimento

Investimento médio:

2.020,84 € / dia

CUSTO DOS PARQUES E ESPAÇOS VERDES DE VILA NOVA DE GAIA			
PERÍODO	PRESIDÊNCIA DA CMG	INVESTIMENTO	
1983	Coutinho da Fonseca	22 665 €	2 765 176 €
1984		22 665 €	
1985		226 654 €	
1986	Pinto Simões	113 327 €	
1987		113 327 €	
1988		113 327 €	
1989	Heiror Carvalheiras	226 654 €	
1990		113 327 €	
1991		113 327 €	
1992		113 327 €	
1993		113 327 €	
1994		339 981 €	
1995		113 327 €	
1996		226 654 €	
1997		793 288 €	
1998	Luís Filipe Menezes	1 994 553 €	19 362 998 €
1999		6 572 959 €	
2000		129 577 €	
2001		631 816 €	
2002		242 682 €	
2003		399 619 €	
2004		161 360 €	
2005		766 205 €	
2006		725 208 €	
2007		354 104 €	
2008		866 804 €	
2009		1 938 693 €	
2010		2 273 688 €	
2011		685 500 €	
2012		1 620 229 €	
		Total	22 128 174 €

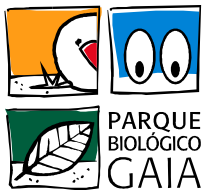




## Em que se investiu

GRANDES INVESTIMENTOS 1983/2012	
1º Centro de Acolhimento Pré-fabricado	50 000 €
Armazém e estufas do Viveiro	60 000 €
Balneários e Cantina do Viveiro	75 000 €
Biblioteca - aquisição de publicações	250 000 €
Biorama - construção e montagem	350 000 €
Centro Cívico - ajardinamento	220 000 €
Centro Interpretativo da Afurada	1 200 000 €
Edifício do Centro de Acolhimento	2 000 000 €
Equipamento diverso	1 500 000 €
Espaços Verdes em geral	750 000 €
Estudo da erosão da costa	240 000 €
Exposições diversas	150 000 €
Hospedaria - reconstrução	150 000 €
Moinho do Parque Biológico - reconstrução e obras	120 000 €
Obra das casas da Quinta da Cunha	150 000 €
Observatório Astronómico - construção e equipamento	40 000 €
Parque Biológico - instalações para animais	240 000 €
Parque Biológico - pavimentação do percurso	35 000 €
Parque Biológico - vedação	150 000 €
Parque da Lavandeira	850 000 €
Parque de autocaravanas	40 000 €
Parque de Crestuma - arqueologia	150 000 €
Parque de Crestuma - construção	180 000 €
Parque de Dunas - remodelação	140 000 €
Passadiços e regeneradores do Litoral	1 700 000 €
Pequenos investimentos	2 000 000 €
Pré-fabricado Casa da Floresta	50 000 €
Pré-fabricado guarda 1	35 000 €
Pré-fabricado guarda 2	35 000 €
Programa "Dunas, Conhecer e Conservar"	880 000 €
Reserva Natural do Estuário	360 000 €
Terrenos da 1ª Fase do Parque Biológico	7 500 000 €
Terrenos da 1ª Fase do Parque Biológico	200 000 €
Viaturas	150 000 €
<b>Total 1983/2012</b>	
	<b>22 000 000 €</b>





## Comparação do investimento

A32  
2 km = 22 milhões de Euros



Espaços Verdes de Gaia  
30 anos = 22 milhões de Euros

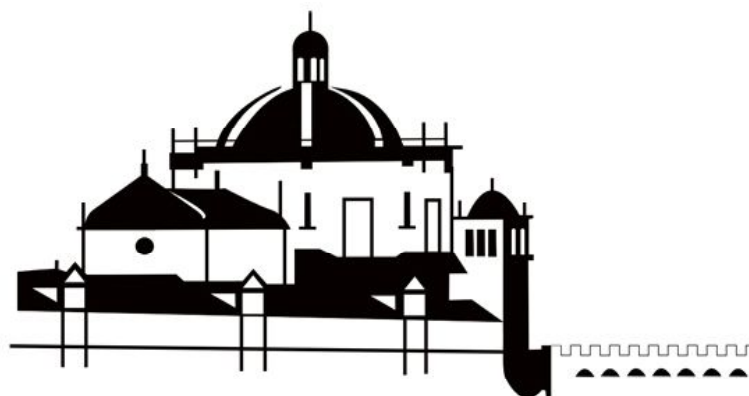






Parques de Gaia  
*tudo, por um bom passeio*

Águas e Parque Biológico é uma  
Entidade Empresarial Local do



**Município de V. N. Gaia**

