



Polis Litoral Norte CONCURSO PARA A ELABORAÇÃO DO PROJECTO DE REQUALIFICAÇÃO  
DA FRENTE RIBEIRINHA DE VIANA DO CASTELO - NÚCLEO DO CABEDELLO

**SÍNTESE METODOLÓGICA**



Polis Litoral Norte CONCURSO PARA A ELABORAÇÃO DO PROJECTO DE REQUALIFICAÇÃO DA FRENTE RIBEIRINHA DE VIANA DO CASTELO - NÚCLEO DO CABEDELLO

## SÍNTESE METODOLÓGICA

### I. Abordagem

O âmbito programático do presente concurso centra-nos nas questões da sustentabilidade territorial com base no enquadramento do Plano Estratégico Polis Litoral Norte (PLN).

Metodologicamente baseamo-nos nos princípios de análise estratégica SWOT, identificando em função de cada tema estruturante – Mobilidade, Espaço Público e Usos – as suas Potencialidades, Fragilidades, Oportunidades e Riscos.

### II. Projecto

#### enquadramento

O enquadramento do projecto apresentado no Programa Polis Litoral, designadamente no PLN, coloca o tema do concurso no âmbito da valorização dos Núcleos Urbano-Marítimos.

Em particular, o Núcleo do Cabedelo, proposto a concurso como área de intervenção, consta de um lugar caracterizado pela sua posição estratégica na margem Sul da confluência do Rio Lima com o Oceano Atlântico.

O lugar do Cabedelo localiza-se na freguesia de Darque, integrada no concelho de Viana do Castelo, e confronta com esta cidade.

A proximidade à **Cidade** e a sua relação directa com o **Mar** e o **Rio** conferem ao lugar do Cabedelo uma ambiência extraordinária na costa litoral.

É claramente um espaço complementar da Cidade de Viana do Castelo e, como tal, desempenha no âmbito do PLN um papel estruturante no sistema urbano e ambiental da região.

Considerando que a área de intervenção do PLN se estende ao longo de cerca de 50 km de costa marítima, entre Caminha e Esposende, há que destacar a Cidade de Viana do Castelo, localizada aproximadamente no ponto médio desta área litoral e assumindo preponderância como única capital de distrito neste território.

### sistemas estruturantes

A nível ambiental, o Plano Sectorial da Rede Natura 2000 abrange os *habitats* do Estuário do Rio Lima e da Duna e Floresta Litoral.

Ainda com o mesmo sentido estratégico de salvaguarda e integração de valores ambientais como factores de valorização dos sistemas urbanos, identificamos outros elementos estruturantes à escala local, a saber:

- . o Monte de Santa Luzia, em Viana do Castelo,
- . o Parque Ecológico Urbano, em Viana do Castelo (com área de 23 hectares, localizado na zona da caldeira das Azenhas D. Prior) ,
- . o Monte Galeão, em Darque.

A acessibilidade ao território em estudo é garantida:

- . pela rede rodoviária principal através dos itinerários IC1/A28 e IP9/A27
- . pela EN13 Porto-Valença, canal principal de ligação entre Caminha, Viana do Castelo e Esposende, com a qual se articulam, a sul do rio Lima, as EN203 para Ponte do Lima, EN308 para Vila Verde e Gerês, EN103 para Barcelos, EN13-3 para Castelo do Neiva e EN13-5 para Cabedelo, e
- . pela linha de caminho-de-ferro do Norte (com estações em Viana do Castelo, Darque e Areia-Darque)

Ao nível do sistema urbano, este território foca-se na centralidade da Cidade de Viana do Castelo e nas áreas de recente expansão urbana que ocorrem na zona central da freguesia de Darque, junto à EN13, e nos núcleos industriais e de grandes superfícies comerciais, também nesta freguesia.

De facto, a expansão das novas actividades urbanas vem naturalmente fixar-se na margem sul do Rio Lima, já que na margem norte a orografia e os povoamentos de génese rural, consolidados na envolvente nascente da Cidade, condicionam a implementação de novos tecidos urbanos.

Assim constatamos no presente que a margem Sul do Lima se assume como o território de oportunidade da Cidade.

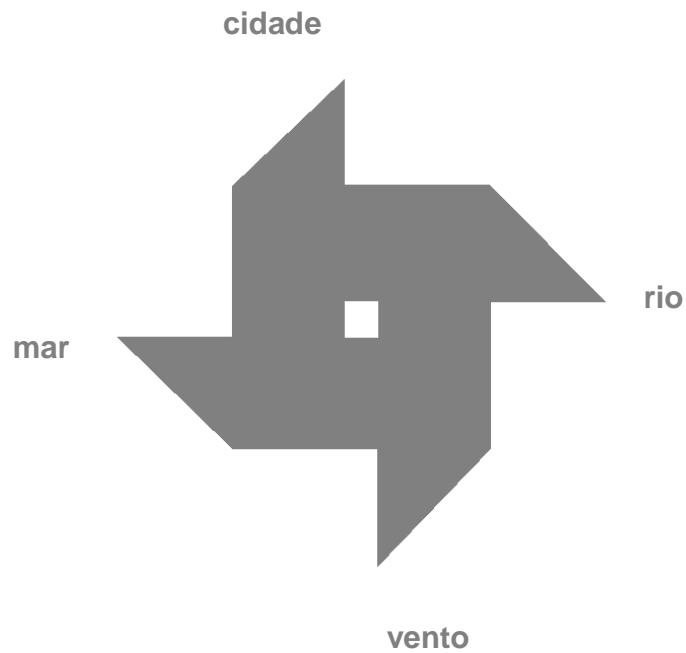
### objectivos estratégicos

É neste sentido que o projecto de requalificação do Lugar do Cabedelo se orienta, particularmente através da proposta de cumprir os seguintes **objectivos estratégicos**:

- A. Potenciar as características naturais do local ao nível da sua rentabilização económica sustentável e do seu usufruto público – **Vento, Praia, Pinhais litorais**
- B. Potenciar os recursos económicos instalados ao nível das empresas de energias renováveis – **Cluster das Eólicas**
- C. Integrar os valores locais ambientais e de património cultural – **pontos de interesse paisagístico e ambiental** (Monte do Galeão, Parque Ecológico Urbano de Viana do Castelo, Monte de Santa Luzia, Ecovias do Rio Lima e Ecovia do Litoral prevista no PLN), **património arquitectónico** (incluindo o Centro Histórico de Viana do Castelo) e **sítios arqueológicos**
- D. Promover a **diversificação da oferta turística**, como actividade económica sustentável complementar às actividades náuticas e balneares – desportos náuticos (surf, windsurf e kitesurf), navegação de recreio e lazer (marinas), turismo balnear, campismo, novas tipologias de empreendimentos hoteleiros
- E. Programar a **requalificação arquitectónica e infraestrutural do espaço público** (a nível da paisagem urbana e da rede de novas tecnologias de comunicação), complementada pela dotação de novos equipamentos

### **princípio orientador**

No contexto ambiental e sócio-económico do território em causa, o projecto baseia-se no princípio que conjuga os elementos de força do sítio, orientando sobre essa matriz as opções estruturantes da proposta.

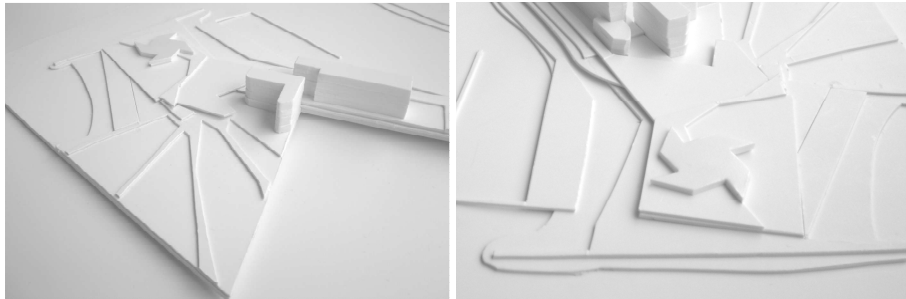


### **acções propostas**

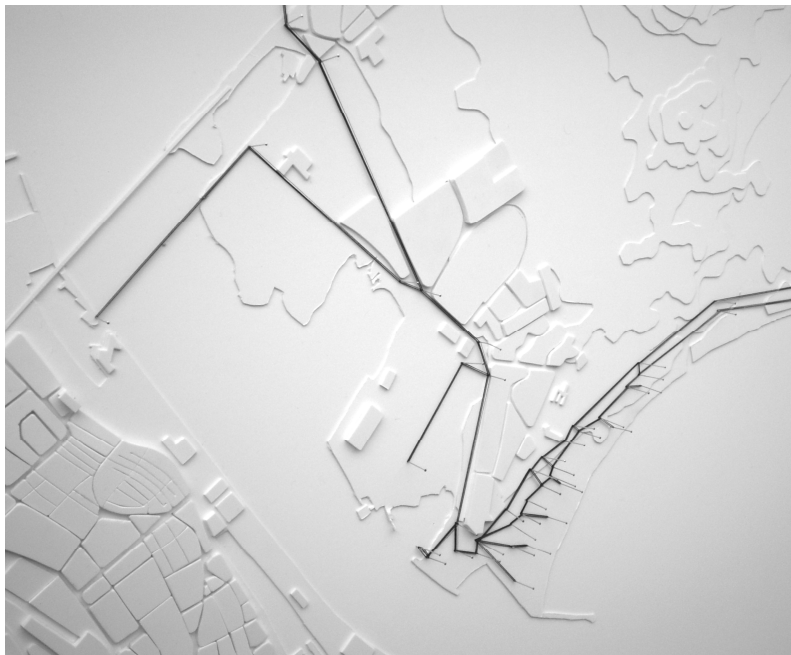
O projecto consta da proposta de implementação dos seguintes elementos:

1. espaço cultural/ expositivo
2. auditório
3. restaurante e bar
4. piscina
5. plataforma digital
6. anfiteatro ao ar livre
7. balneário e posto médico
8. passeio atlântico
9. passeio fluvial
10. marina
11. ecovia
12. cafetaria
13. praça do rio
14. jardim
15. alameda aromática e circuito de manutenção
16. parques de estacionamento público
17. estação meteorológica

Os elementos numerados de 1 a 5 integram-se no Edifício Cultural que estrutura a plataforma-charneira entre os passeios marítimo e fluvial, e é o foco do projecto.



Prevê-se ainda a implantação de apoios de praia – simples e para a prática desportiva – e de um novo hotel na colmatção da frente marítima. Estes equipamentos relacionam-se com os percursos pedonais e cicláveis propostos, representados na imagem seguinte.



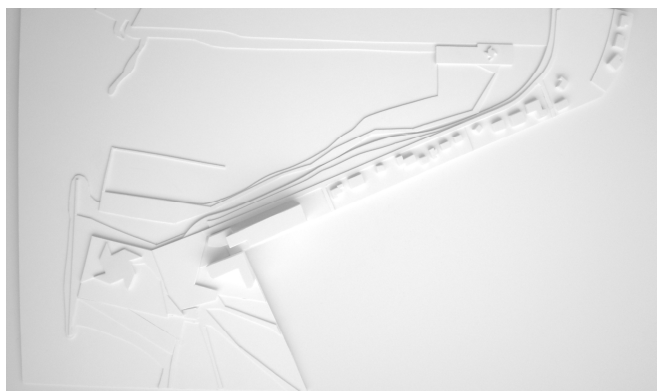
A proposta de instalação da Estação Meteorológica, associada ao Centro de Alto de Rendimento de Surf, representa um investimento que se prevê realizar em parceria com o *cluster* empresarial das energias renováveis.

Este equipamento integra uma bóia a localizar no mar, com *webcam*, dispositivo de transmissão e alimentação fotovoltaica, destinada à recolha de dados meteorológicos para divulgação *on-line*.

A difusão dos dados deverá associar-se aos espaços de lazer do referido equipamento de apoio desportivo.

A instalação das três Torres Mini-Eólicas garantirá o abastecimento de energia eléctrica a toda a área de intervenção.

Estes elementos reflectirão na paisagem o princípio da sustentabilidade ambiental que guiou todo o projecto, potenciando os recursos naturais do Lugar do Cabedelo e a qualificação dos usos que lhes são complementares.



A presente síntese metodológica é acompanhada dos seguintes elementos, dos quais é parte integrante:

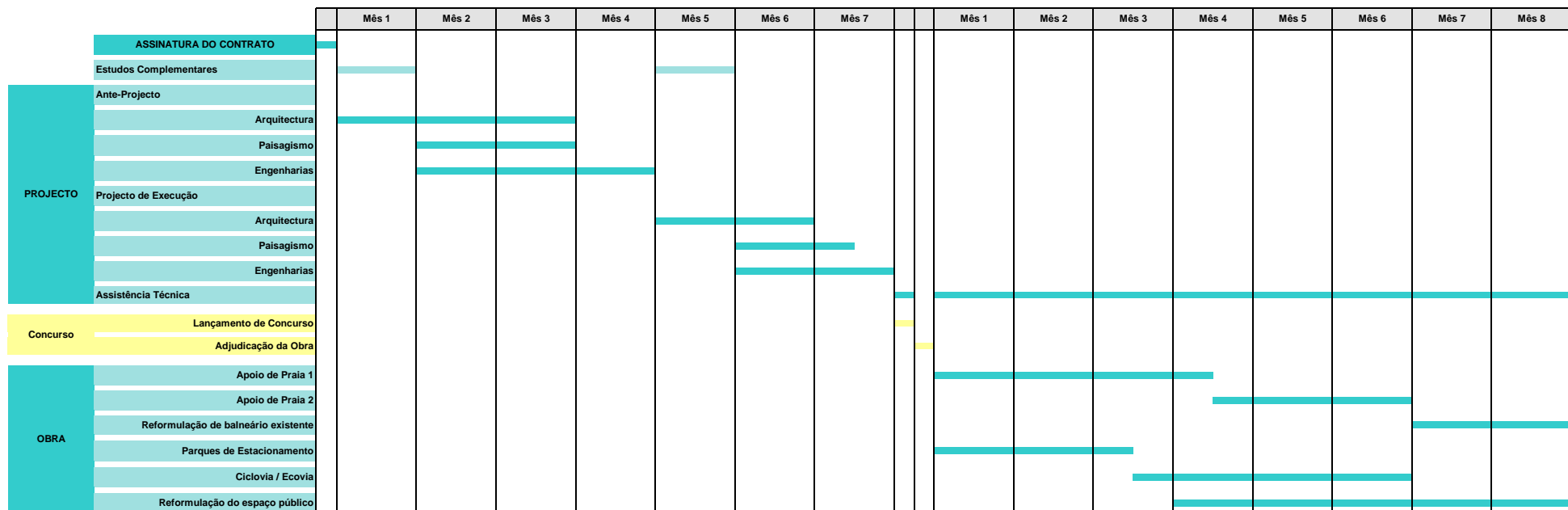
- 01. Enquadramento estratégico – planta, esc.1/20000
- 02a. Análise: Mobilidade – planta e cartogramas, esc. 1/17000
- 02b. Análise: Espaço Público – planta e cartogramas, esc. 1/10000
- 02c. Análise: Usos – planta e cartogramas, esc. 1/10000
- 03. Plano de Acção – planta, esc. 1/5000
- 04a. Proposta (parte poente) – plantas e perfis, esc.1/2000
- 04b. Proposta (parte nascente) – plantas e perfis, esc.1/2000
- 05. Proposta (perfis e imagens) – perfis, esc.1/200



Polis Litoral Norte CONCURSO PARA A ELABORAÇÃO DO PROJECTO DE REQUALIFICAÇÃO  
DA FRENTE RIBEIRINHA DE VIANA DO CASTELO - NÚCLEO DO CABEDELLO

**CRONOGRAMA DE EXECUÇÃO DO PROJECTO**

### Cronograma dos trabalhos







Polis Litoral Norte CONCURSO PARA A ELABORAÇÃO DO PROJECTO DE REQUALIFICAÇÃO  
DA FRENTE RIBEIRINHA DE VIANA DO CASTELO - NÚCLEO DO CABEDELLO

**ESTIMATIVAS ORÇAMENTAIS**

ESTIMATIVA DO VALOR DA OBRA	ARRUAMENTOS E ESPAÇO PÚBLICO	(valores em Euros)
<b>Movimentos de Terras</b>		
	Aterro e escavação	56371
<b>Via</b>		
	Faixa de rodagem (betuminoso)	371022
	Passeios em saibro (inclui cantoneira em aço cortene em ambos os lados)	252213
	Passeios - betuminoso	44163
	Ciclovia em saibro (inclui cantoneira em aço cortene em ambos os lados)	91261
	Passeios - deck	195214
	Estacionamento (grelha de enrelvamento)	14707
	Ecovia - passadiços sobre-elevados em madeira	46083
	Passadiços	71795
	Passeio fluvial - tipo deck	197499
<b>Infraestruturas eléctricas</b>		
	Rede de iluminação exterior	646334
<b>Resíduos sólidos urbanos</b>		
	Ecopontos	44702
<b>Plataforma poente da Avenida do Cabedelo</b>		
	Estacionamento	142232
	Praça central	96718
	Praça fluvial - deck	29686
<b>Total do valor da obra</b>		<b>2300000</b>

Polis Litoral Norte

CONCURSO PARA A ELABORAÇÃO DO PROJECTO DE REQUALIFICAÇÃO DA FRENTE RIBEIRINHA DE VIANA DO CASTELO - NÚCLEO DO CABEDELLO

ESTIMATIVA DO VALOR DA OBRA	ELEMENTOS ADICIONAIS	(valores em Euros)
INFRAESTRUTURAS ESPECIAIS		
Estação meteorológica (incluindo bóia)		3000
Instalação de Torres Mini-Eólicas		45000
Ponte pedonal e ciclável		—
TRAÇADOS ADICIONAIS (FORA DA ÁREA DE INTERVENÇÃO)		
Arruamentos e Espaço Público		587504
Ecovia de ligação à ponte pedonal e ciclável		166406