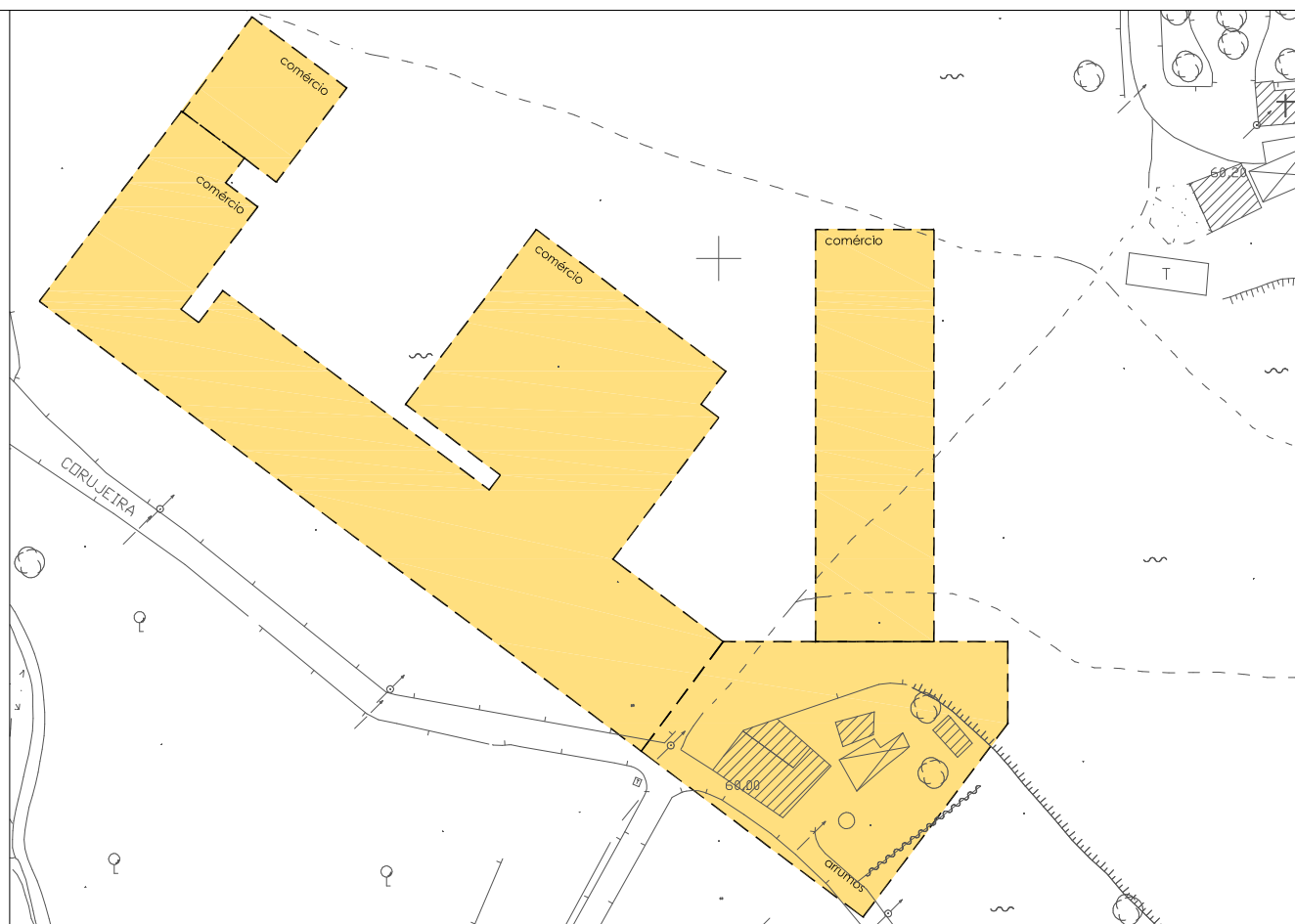
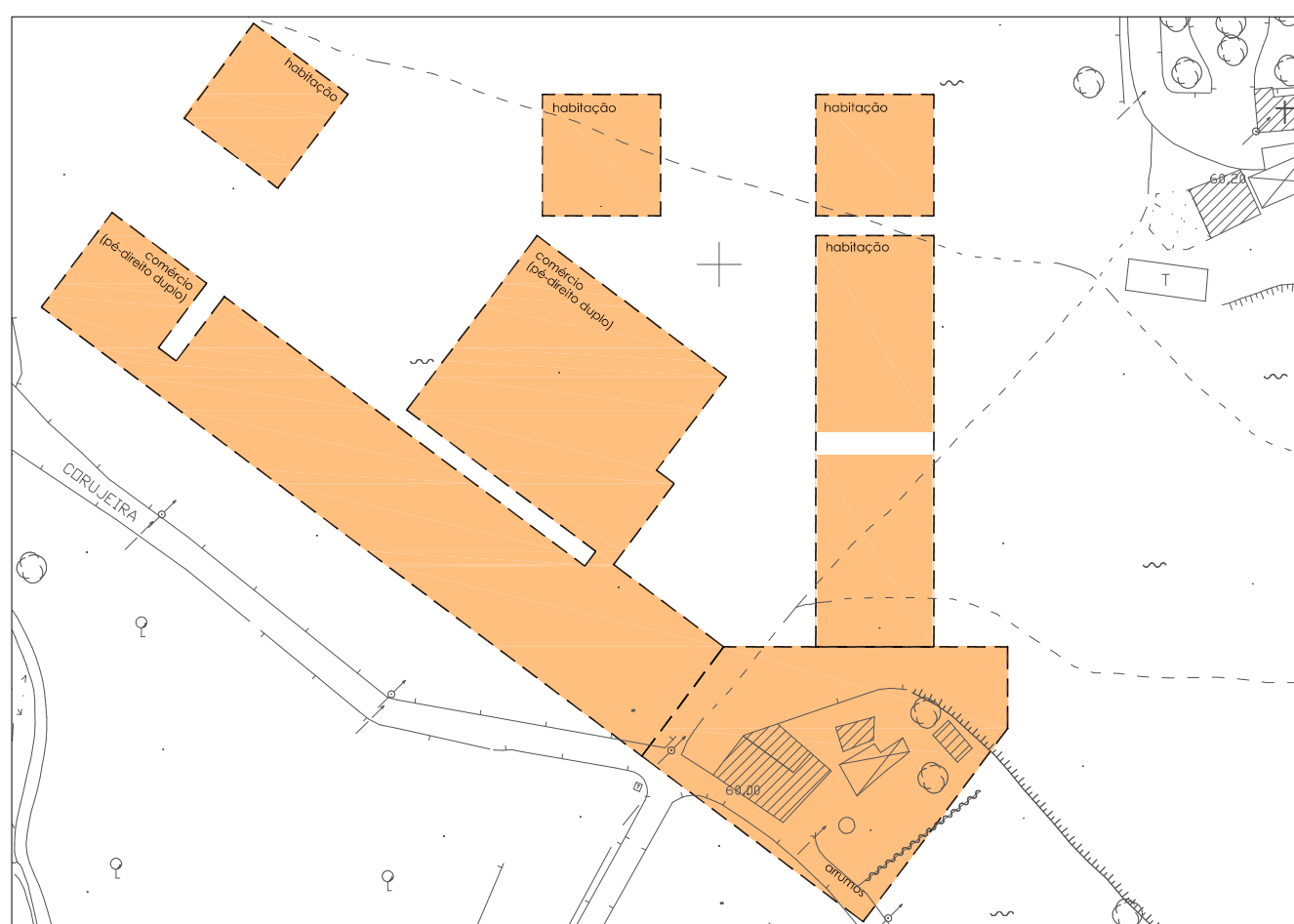


piso de cave à cota 47.60



piso de cave (parcialmente descoberto) à cota 50.30



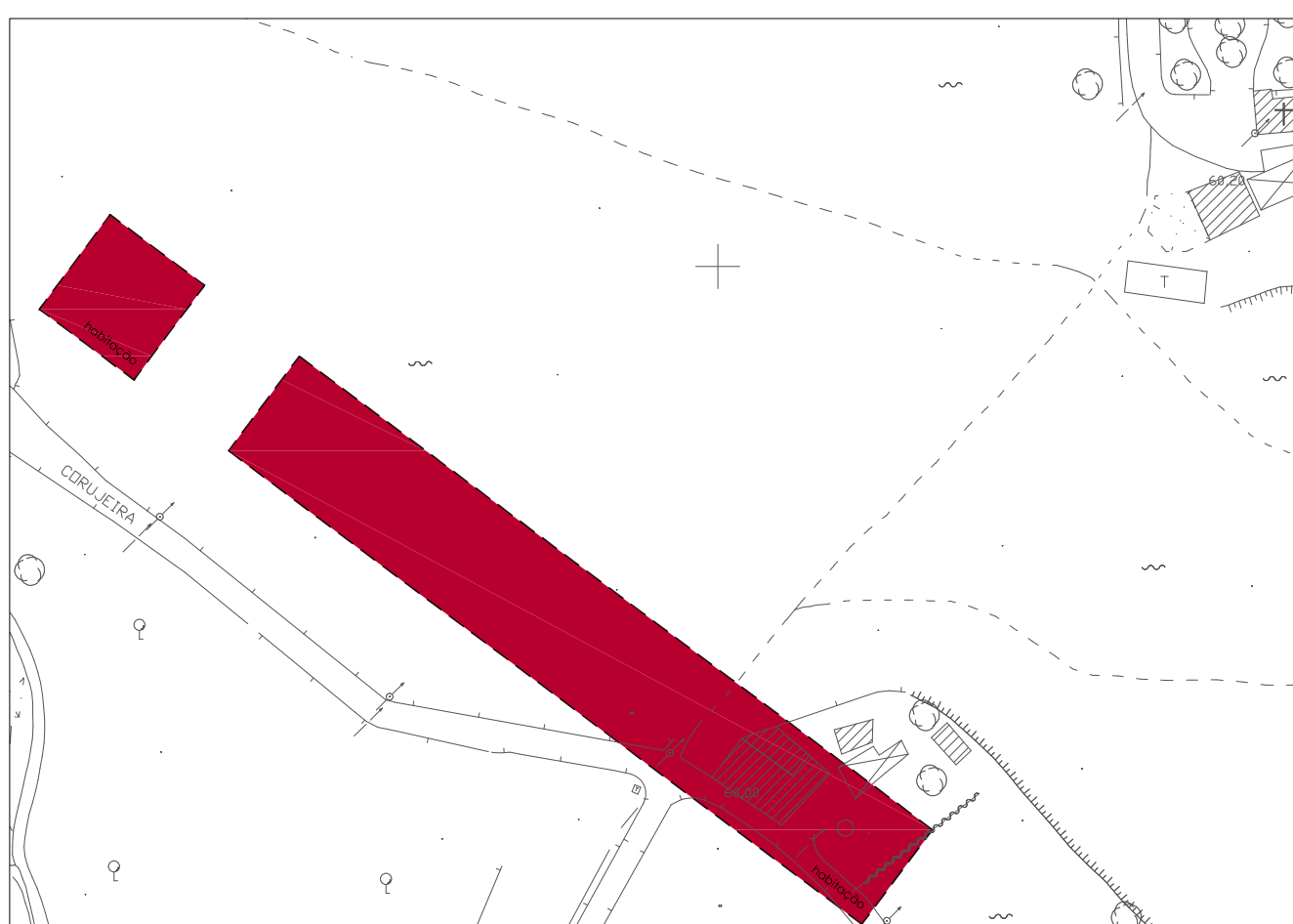
piso de cave (parcialmente descoberto) à cota 53.30



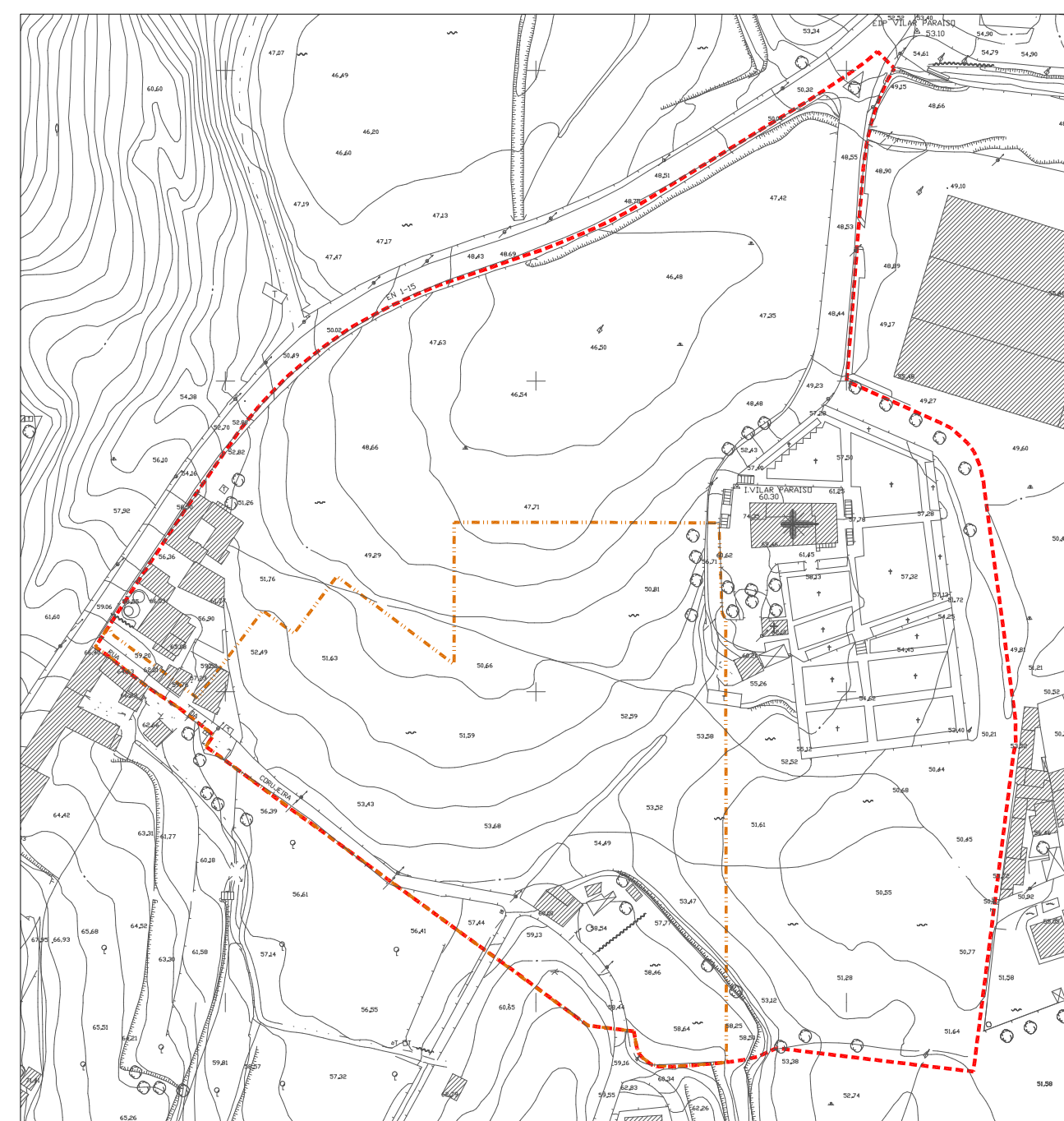
piso à cota 56.30



piso à cota 59.30



piso à cota 62.30



--- limite do plano

OBSERVAÇÕES: novas construções /planta dos pisos – cotas de referência e usos

CÂMARA MUNICIPAL DE VILA NOVA DE GAIA

departamento municipal de ordenamento do território paisagem urbana e ambiente

plano de pormenor para a área envolvente ao Cemitério de Vilar do Paraíso/Quinta dos Morgados

