

EDITORIAL

Portugal, e em especial o norte do país, tem um potencial turístico de excelência, quer pela sua biodiversidade e harmonia entre a zonas marítimas e ribeirinhas, quer pelo enorme esforço realizado na reabilitação dos espaços e melhorias das acessibilidades, e por conseguinte Vila Nova de Gaia, tem contribuído para atrair um vasto conjunto de turistas, enriquecendo o turismo na área do Grande Porto.

Tal evidência são os casos recentes de: A cidade do Porto ter sido selecionada pela Lonely Planet para o top de cidades que vale a pena visitar em 2012; Aparece em quarto lugar do Top 10 Best Value, as cidades com melhor relação qualidade preço; O Café Majestic no Porto foi considerado o 6º mais bonito do mundo; Aeroporto Francisco Sá Carneiro, é o terceiro classificado na categoria de melhor aeroporto do Mundo até 5 milhões de passageiros e o segundo classificado a nível geral na Europa; O Yeatman Hotel, o seu restaurante e a sua recente atribuição de estrela Michelin, são alguns dos inúmeros motivos, que fazem com que a cidade do Porto receba mais de um milhão de turistas por ano.

As visitas às Caves de Vinho do Porto, os passeios fluviais, brindados ao sabor de um Porto, são algumas das ofertas de Vila Nova de Gaia, ao Turismo internacional. Neste sentido, foi sentida a necessidade do município adequar a sua informação geográfica e oferecer novos conteúdos, em diferentes formatos, aos visitantes. De uma parceria entre o Turismo de Vila Nova de Gaia e a Gaiurb, EEM, com o Departamento de Informação Geográfica e o Departamento de Paisagem Urbana, surge o novo Mapa Turístico de Gaia, um exemplo de partilha de experiências e rentabilidade dos recursos internos do município na produção de novos conteúdos.

A Gaiurb, EEM, estando sempre atenta às novas tecnologias de disponibilização da informação e com o objetivo de uma maior proximidade com o munícipe, desenvolveu internamente a sua página de Internet e adaptou-a às plataformas móveis, permitindo um mais rápido acesso à informação urbanística.

Sendo a Gaiurb, EEM, uma empresa municipal, colocou recentemente à disposição do público um conjunto de serviços especializados em várias áreas e domínios da empresa, nomeadamente em serviços de geomática.

Marco Lima de Carvalho, eng

(diretor do Departamento de Informação Geográfica)



Largo de Aljubarrota Nº13
4430-270 Vila Nova Gaia

Tel: 223-740-000

Fax: 223-740-009

gaiurb@gaiurb.pt

www.gaiurb.pt

Localização para GPS

41° 8' 11.84" N

8° 37' 2.91" W



Município de V.N. Gaia

Nº4 JAN 2012

BOLETIM
GEOGRÁFICO
Vila Nova de Gaia
Departamento de Informação Geográfica

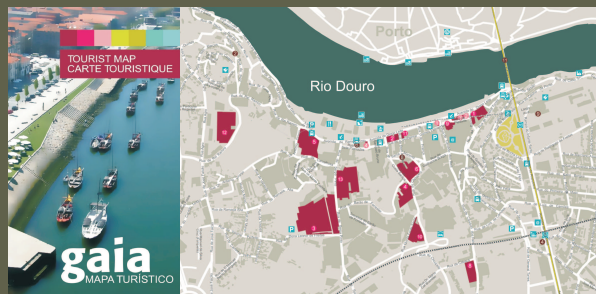
Gaiurb
urbanismo e habitação, EEM

Novo Mapa Turístico de Vila Nova de Gaia

A crescente tendência de identificarmos Vila Nova de Gaia como um dos maiores polos turísticos da Zona Norte do País e o facto de ser referenciada, como um dos principais destinos turísticos em evolução no panorama nacional, faz com que, haja uma necessidade crescente de criar as ferramentas necessárias para facilitar a visita e a contemplação dos principais pontos de interesse do concelho, para os respetivos turistas e residentes.

A constante evolução do território e a crescente criação de empreendimentos turísticos, com o aumento exponencial de polos direccionados principalmente para atividades de lazer e ócio em todo o concelho; torna, quase que, obrigatória a criação de ferramentas de divulgação desses pontos, não só para os residentes, mas essencialmente para os visitantes.

Foi neste sentido que o Departamento de Informação Geográfica em cooperação com a Divisão Municipal de Turismo e a Divisão de Paisagem Urbana, consideraram como essencial a criação de um novo Mapa Turístico de Gaia; Mapa este, que contemplasse não só os locais "ditos" Históricos com maior projecção, mas também a totalidade do território e suas particularidades de interesse e principalmente todos os novos investimentos, que o anterior Mapa Turístico não contemplava e que fazem de Gaia um concelho de destaque, cujo interesse de visita tem crescido exponencialmente.



Há muito tempo que o interesse em Gaia, deixou de ser exclusivamente as Caves do Vinho do Porto, não desprezando, de todo, esse referencial histórico, que caracteriza toda a nossa identidade Gaiense, mas este mapa turístico pretende chamar à atenção, também, para toda uma vasta oferta de outros pontos cujo valor não cria demérito nenhum às principais capitais turísticas europeias.

A necessidade de facultar uma comunicação clara e intuitiva aos visitantes através da cor e da forma, foi outro dos fatores que justificou uma reformulação total do mapa turístico, adaptando a sua imagem aos locais de referência do concelho, praia, rio e caves.

Este novo mapa, com uma imagem mais apelativa e simplificada centra-se em diversas temáticas; O destaque ao Centro Histórico de Gaia, englobando as Caves de Vinho do Porto, os Pontos de Comercialização dos respetivos vinhos, assim como, pontos de restauração, torna-se a temática mais evidente e que merece especial destaque, pelo interesse histórico, patrimonial e comercial que constitui não só para a cidade, mas também para toda a região norte.

Mas muitas outras temáticas, são abordadas neste mapa, elementos como: o património arquitetónico e cultural do concelho; os principais espaços verdes e de educação ambiental; os espaços de alojamento existentes; os circuitos turísticos em oferta; assim como alguns dos Telefones úteis para visitantes. Toda a informação, disponibilizada nas línguas Portuguesa, Inglesa e Francesa.

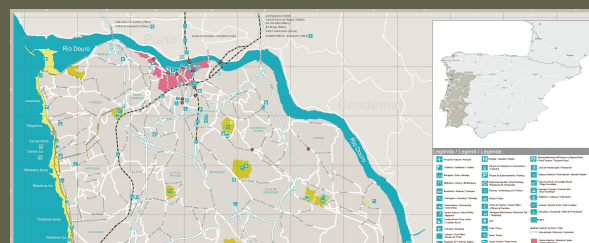
Estas temáticas estão subdivididas e identificadas com numeração e respetiva localização espacial, diferenciadas por cores facultando uma fácil análise e compreensão.



A simbologia é outra das ferramentas aqui utilizadas, pontos como os miradouros, as zonas pedonais, as ciclovias, os passadiços, ou os pontos dos principais transportes públicos, como é exemplo disso o metro; entre muitos outros pontos, estão aqui representados através de uma simbologia universal e de perceção imediata.

As vias de comunicação estão também presentes, designando a sua hierarquia, assim como alguns dos principais topónimos das vias complementares.

Em suma, este mapa representa todo o território Gaiense, dando destaque à Zona Ribeirinha e à Orla Marítima, como dois dos principais focos de interesse do município, não descurando todas as outras potencialidades que este possui, dispersos pelo restante território. O fácil manuseamento do mapa, a linguagem gráfica utilizada, as cores apelativas e informação associada, junto com a oferta turística de excelência que possuímos em Gaia faz deste Mapa Turístico um sucesso, e projeta a imagem de um município e de uma empresa municipal, inovadora criativa, sempre na procura de prestar um melhor serviço aos cidadãos.



Gaiurb, EEM com o Dep.º de Informação Geográfica presta, serviços de Consultoria para entidades externas



Em Serviços de geomática

Conversão de grandes volumes de informação cartográfica para PT-TM06/ETRS8), GPS, GIS e cartografia de apoio às tarefas de planeamento, gestão e monitorização urbanística.

Para outros serviços de consultoria, prestados pela Gaiurb, é favor aceder ao seguinte endereço:

<http://www.gaiurb.pt/consultoria.htm>

GaiurbMOBILE

No passado mês de Novembro, a Gaiurb EEM, apresentou o projeto GaiurbMOBILE, uma plataforma de disponibilização de conteúdos para as novas plataformas móveis. Esta aposta na interação com as novas tecnologias tem por objetivo facilitar o acesso aos conteúdos mais relevantes num conjunto vasto de dispositivos, promovendo a universalidade do acesso aos conteúdos da empresa.



Pode aceder no seu telemóvel ao GaiurbMOBILE através do endereço

<http://www.gaiurb.pt/mobile/index.html>

Use a câmara do seu telemóvel para captar o código QR, que contém o link para o site GaiurbMOBILE

